

## **DOPPELBÜGEL FÜR WANDSCHEIBE (TYP GEMINI)**



**SPITZENQUALITÄT ZUM SPITZENPREIS**



**KIWA-GEPRÜFT**



## **EINLEITUNG**

Die BONFIX B.V. bietet Wandscheiben-Doppelbügel aus Messing unter dem Markennamen BONFIX.

## **TECHNISCHE DATEN**

Die technischen Daten beruhen auf dem heutigen Stand. Die BONFIX B.V. behält sich das Recht vor, technische Daten ohne vorherige Benachrichtigung zu ändern. Aus den technischen Daten, die in dieser Broschüre aufgeführt werden, können keine Rechte abgeleitet werden.

## **ALLGEMEINES**

Die BONFIX Doppelbügel für Wandscheiben bestehen aus einem Bügel, an dem sich zwei Wandplatten befinden, um die Montage von Wandmischbatterien zu erleichtern. Der Bügel sorgt für einen festen Mittelabstand der Wandplatten.

## **ANWENDUNG**

Die BONFIX Doppelbügel für Wandscheiben sind für den Einsatz in Trinkwasseranlagen geeignet. Andere Anwendungen sind - abhängig von Druck, Temperatur und Medium - nur nach schriftlicher Genehmigung der BONFIX B.V. erlaubt.

## **TECHNISCHE ANGABEN**

Die BONFIX Doppelbügel für Wandscheiben sind aus hochwertigem Messing gefertigt (CuZn40Pb2). Die Wandplatten wurden speziell für die Verbindung von Kupferrohr gemäß EN 1057 mit einer Wanddicke nach KIWA BRL-K760/3 entwickelt. Die Wandplatten sind mit einem zylindrischen Gewinde gemäß ISO 228 versehen. Die Bügel entsprechen der europäischen Norm 2002/95/CE RoHS: Die Bügel wurden einer Oberflächenbehandlung mit einer ökologischen Verzinkung unterzogen.

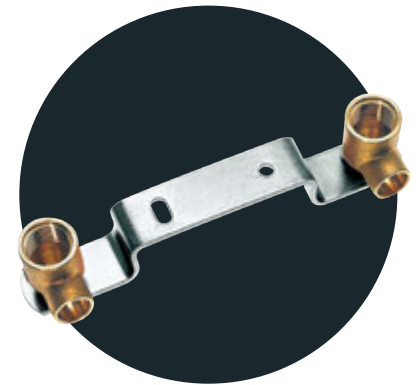
## **GÜTESIEGEL**

Die BONFIX Doppelbügel für Wandscheiben verfügen über das KIWA-Gütesiegel.

## **INSTALLATIONSVORSCHRIFTEN**

In Bezug auf die Montage der BONFIX Doppelbügel für Wandscheiben wird auf die technische Dokumentation der Löt fittings verwiesen.

***Zum Sichern der Wandplatten am Bügel dürfen nur zylindrische Messing- oder Kunststoff-Einsätze verwendet werden. Ein zu starkes Andrehen oder die Verwendung falscher Einsätze kann zur Undichtigkeit der Wandplatte führen, für die unsere Firma keine Haftung übernehmen kann.***



Bei der Montage müssen geeignete Werkzeuge verwendet und Beschädigungen vermieden werden.

## **GARANTIE UND HAFTUNG**

Garantie und Haftung werden in unseren Allgemeinen Geschäftsbedingungen festgelegt.  
Ein durch Spannungskorrosion entstandener Schaden unterliegt nicht der Produkthaftung.